

# "EL NAUFRAGI"

-Cantània 2024-

*A tots els aventurers i aventureres que somien en un món més sostenible!*

**Music: Marc Timón**  
**Text: Jair Domínguez**

## XV. "AIXÒ ERA UN PARADÍS"

Malinconico ♩ = 55

Castelló d'Empúries - Barcelona - Los Angeles, 2022-2023

*poco rit...* *a tempo* *mp*

Choir 1

Choir 4

A-bans tot ai-xò/e-ren camps,

A-bans tot ai-xò/e-ren camps,

10

C1

C4

a-bans hi/ha-vi-a pal-me-res; a-bans tot ai-xò/e-ren camps i/a-ra ja-no/en que-da cap.

a-bans hi/ha-vi-a pal-me-res; a-bans tot ai-xò/e-ren camps i/a-ra ja-no/en que-da cap.

13

C2

C3

A-bans tot e-ra tan verd pe-rò a-ra/és blanc i ne-gre; tot és as-falt tot és ci-ment,

A-bans tot e-ra tan verd pe-rò a-ra/és blanc i ne-gre; tot és as-falt tot és ci-ment,

16

*mf*

C 1, 2, 3, 4

C2

C3

Ai-xò e-ra/un pa-ra-dís, a-ra/és tot de co-lor gris;

ple de fum i xe-me-ne-ies.

ple de fum i xe-me-ne-ies.

19

C 1, 2, 3, 4



ja no que - da ai - gua / als rius,

ja no hi / ha o - cels als rius.

21

C 1, 2, 3, 4



Tot el mar con - ta - mi - nat,

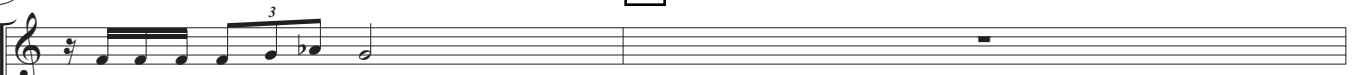
re - si - dus des - con - tro - lats;

pe - tro - li, plàs - tic i gas,

24

C 1, 2, 3, 4

P



es mo - ren pei - xos i crancs.

C1



Tot el mar con - ta - mi -

C2



Tot el mar con - ta - mi - nat,

C3



Tot el mar con - ta - mi - nat,

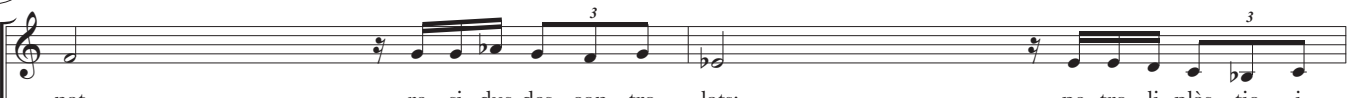
C4



Tot el mar con - ta - mi -

26

C1



nat,

re - si - dus des - con - tro - lats;

pe - tro - li, plàs - tic i

C2



re - si - dus des - con - tro - lats;

pe - tro - li, plàs - tic i gas,

C3



re - si - dus des - con - tro - lats;

pe - tro - li, plàs - tic i gas,

C4



nat,

re - si - dus des - con - tro - lats;

pe - tro - li, plàs - tic i

28

C1 gas, es mo-ren pei-xos i crancs! Ca-da di-a més ca-lor,

C2 es mo-ren pei-xos i crancs.

C3 es mo-ren pei-xos i crancs.

C4 gas, es mo-ren pei-xos i crancs!

34

C1

C2 no te-nim ca-pa d'o-zó,

C3 é-rem rics, ho/hem per-dut tot!

C4 sen-se/ar-bres és un forn;

Q

37

C1 *mp* Pot-ser/es pot ar-re-glar però/hem de tre-ba-llar ple-gats, si vo-lem so-lu-cio-nar

C2 *mp* Pot-ser/es pot ar-re-glar però/hem de tre-ba-llar ple-gats, si vo-lem so-lu-cio-nar

C3 *mp* Pot-ser/es pot ar-re-glar però/hem de tre-ba-llar ple - gats, - si vo-lem so-lu-cio-nar

C4 *mp* Pot-ser/es pot ar-re-glar però/hem de tre-ba-llar ple - gats, - si vo-lem so-lu-cio-nar

40

C1 *mf*  
tot l'es-cal-fa-ment glo-bal. Ai-xò e-ra/un pa-ra-dís, a-ra/és tot de co-lor gris;

C2 *mf*  
tot l'es-cal-fa-ment glo-bal. Ai-xò e-ra/un pa-ra-dís, a-ra/és tot de co-lor gris;

C3 *mf*  
tot l'es-cal-fa-ment glo - bal. \_ Ai-xò e-ra/un pa-ra-dís, a-ra/és tot de co-lor gris;

C4 *mf*  
tot l'es-cal-fa-ment glo - bal. \_ Ai-xò e-ra/un pa-ra-dís, a-ra/és tot de co-lor gris;

43

C1  
ja no que-da ai-gua/als rius, ja no hi/ha o-cells als rius.

C2  
ja no que-da ai-gua/als rius, ja no hi/ha o-cells als rius.

C3  
ja no que-da ai-gua/als rius, ja no hi/ha o-cells als rius.

C4  
ja no que-da ai-gua/als rius, ja no hi/ha o-cells als rius.

45

C1 *f*  
Tot el mar con-ta-mi-nat, re-si-dus des-con-tro-lats; pe-tro-li, plàs-tic i gas,

C2 *f*  
Tot el mar con-ta-mi-nat, re-si-dus des-con-tro-lats; pe-tro-li, plàs-tic i gas,

C3 *f*  
El mar con-ta-mi - nat... Pe-tro-li, plàs-tic i

C4 *f*  
El mar con-ta-mi - nat... Pe-tro-li, plàs-tic i

48

R

*ff*

C1 es mo-ren pei-xos i crancs. Tot el mar con-ta-mi-

C2 es mo-ren pei-xos i crancs. *ff* Tot el mar con-ta-mi-nat,

C3 gas... *ff* Tot el mar con-ta-mi-nat,

C4 gas... *ff* Tot el mar con-ta-mi-

50

C1 nat, re-si-dus des-con-tro-lats; pe-tro-li, plàs-tic i

C2 re-si-dus des-con-tro-lats; pe-tro-li, plàs-tic i gas,

C3 re-si-dus des-con-tro-lats; pe-tro-li, plàs-tic i gas,

C4 nat, re-si-dus des-con-tro-lats; pe-tro-li, plàs-tic i

52

*ff*

C1 gas, Uh... Uh...

C2 es mo-ren pei-xos i crancs. *ff* Uh... Uh...

C3 es mo-ren pei-xos i crancs. *ff* Uh... Uh...

C4 gas, *ff* Uh... Uh...

54

Musical score for four voices (C1, C2, C3, C4) in treble clef. The score consists of six measures. Each measure contains a melodic line for each voice and the lyric "Uh..." followed by a horizontal line. The notes are: C1 (G4, A4, Bb4, G4), C2 (G4, A4, Bb4, G4), C3 (G4, A4, Bb4, G4), and C4 (G4, A4, Bb4, G4). The key signature has one flat (Bb) and the time signature is 4/4.

57

Musical staff for voice C1 in treble clef. The staff contains a single note (G4) with a fermata above it. The number "4" is written above the staff, indicating a four-measure rest.